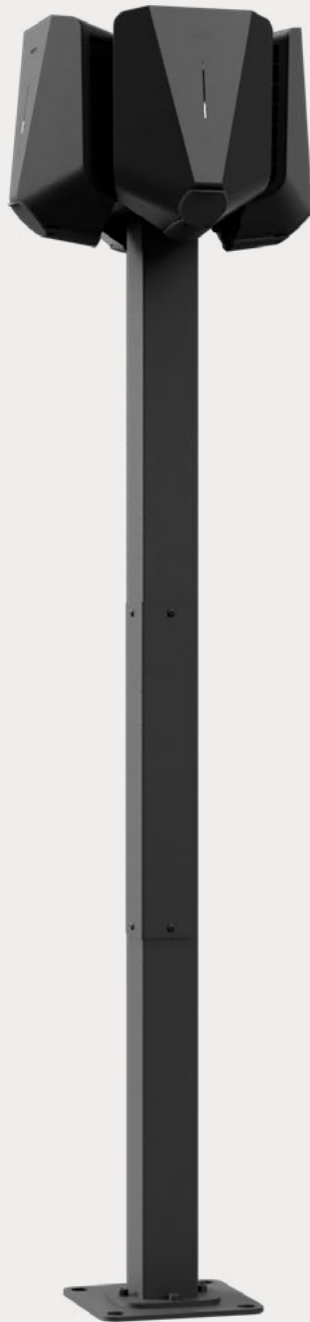


# Easee Base

Easee Base is een robuuste en weerbestendige paal die je meer vrijheid geeft om de Laadrobot te installeren waar het jou het beste uitkomt. Het heeft vier configuraties die enkele, dubbele, drievoudige en viervoudige laderinstellingen ondersteunen, waardoor het maximale uit de installatie wordt gehaald. Dankzij de Power Rail-aansluitdoos verbindt het verschillende palen in serie, terwijl alle Laadrobot-aansluitingen in dezelfde rail worden aangesloten.



# Waarom kiezen voor Easee Base?

## Voordelen

- Er kunnen maximaal vier Easee Laadrobots op dezelfde paal worden geïnstalleerd.
- Elke paal is eenvoudig in serie te verbinden met de meegeleverde Power Rail-aansluitdoos.
- Gemaakt van aluminium, met een sterke krasvaste poederlak, waardoor een lange levensduur gegarandeerd is.
- Geïntegreerde kabelhaken waarmee de laadkabel permanent kan worden aangesloten<sup>1</sup>.
- Adapterplaat die een installatiehoek van 45 graden mogelijk maakt.
- Ontworpen in Noorwegen.

<sup>1</sup> Alleen beschikbaar voor 1-way- en 2-wayinstellingen. De laadkabel kan permanent worden vergrendeld in de Laadrobot.

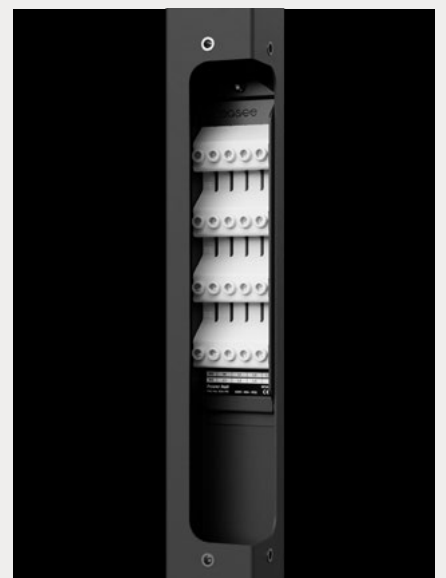


## Power Rail

De Power Rail is een aansluitdoos waarmee meerdere laadpalen in serie kunnen worden geschakeld.

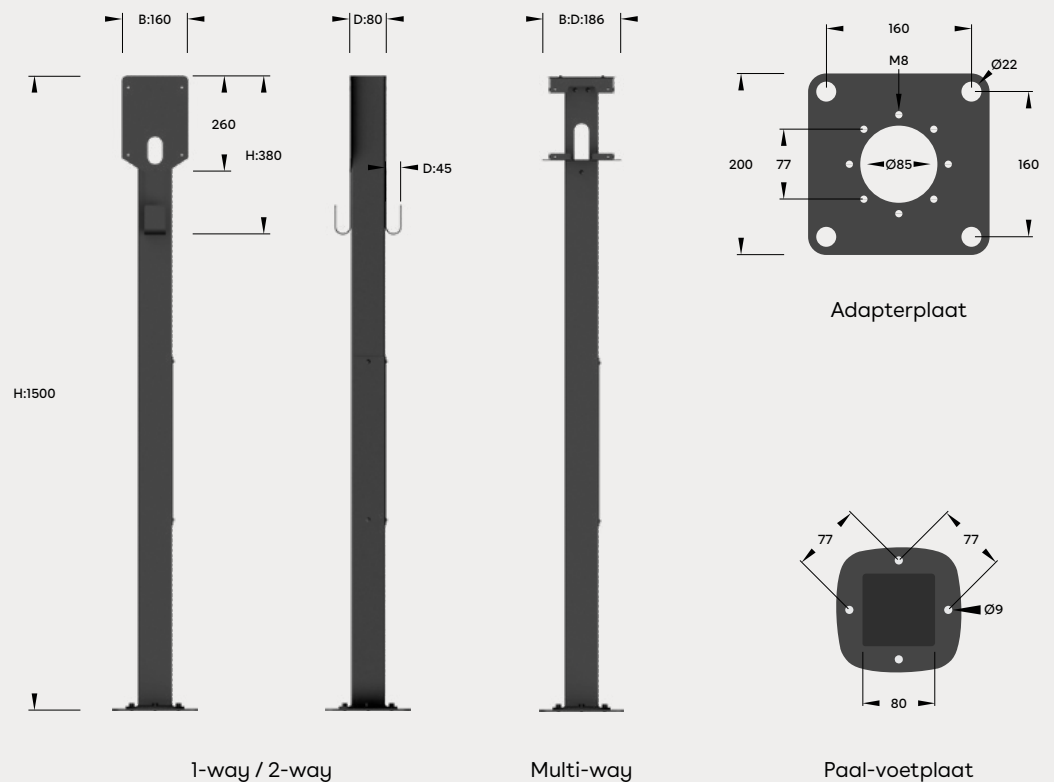
We raden aan om de twee bovenste klemmenstroken te gebruiken voor de laadkabels. Voor een enkele lader wordt slechts één set aansluitingen gebruikt, voor twee laders worden beide sets aansluitingen gebruikt en voor drie of vier laders moeten twee draden een aansluiting delen.

De twee onderste sets aansluitingen worden gebruikt voor in- en uitstroom.



# Specificaties

Meting  
in mm



## Technisch

### Algemeen

Afmeting (mm):  
1-way / 2-way: H: 1500 x B: 160 x D: 80  
Multi-way: H: 1500 x B: 186 x D: 186  
Montageplaat (mm):  
H: 380 x B: 160 x D: 45  
Gewicht: 6,1-7,7 kg  
Materiaal: aluminium  
Afwerking: poederlak  
Kleur: zwart  
Beschermingsgraad: IP44

### Kenmerken

Adapterplaat voor 160 mm<sup>2</sup> fundament  
45 graden rotatie-intervallen (met behulp  
van de adapterplaat)  
Inclusief schroeven en moeren

### Elektrische verbinding

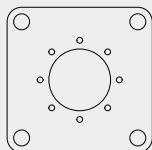
Verbinding via Power Rail  
Mogelijkheid tot seriële aansluiting van palen

### Kabelafmeting

In en uit de paal: max. 25 mm<sup>2</sup>  
Tot aan de Laadrobots: 6 mm<sup>2</sup>

---

**Standaard onderdelen**



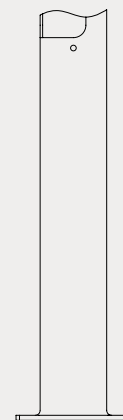
Adapterplaat



Power Rail +  
aansluitplaat aarde



Zijpaneel



Kolom

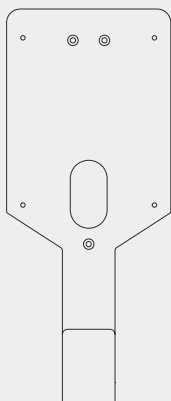
---

**1-way**

Onderdeel nr. 90322

**2-way**

Onderdeel nr. 90323



Montageplaat

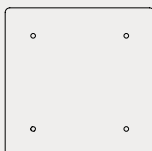


1-way afdekplaat

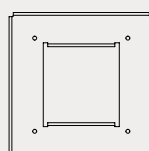
---

**Multi-way**

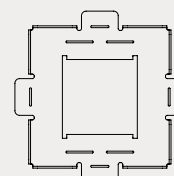
Onderdeel nr. 90324



Bovenplaat



Bovenframe



Onderframe



Multi-way  
afdekplaat  
(wordt apart verkocht)

DIT DOCUMENT BEVAT INFORMATIE DIE ZONDER VOORAFGAANDE KENNISGEVING KAN WORDEN GEWIJZIGD.

De laatste versie van deze publicatie kan worden gedownload op <http://easee.support>

Geen enkel deel van deze publicatie mag worden gereproduceerd of verzonden in welke vorm of op welke manier dan ook, elektronisch of mechanisch, inclusief maar niet beperkt tot het kopiëren, opnemen, ophalen van gegevens of computernetwerken zonder de schriftelijke toestemming van Easee AS.

Easee en alle andere Easee-productnamen en slogans zijn handelsmerken of geregistreerde handelsmerken van Easee AS. Easee-producten kunnen worden beschermd door een of meer patenten.

Alle andere genoemde producten en diensten zijn mogelijk handelsmerken of servicemerken van hun respectievelijke eigenaren.

Afbeeldingen van het product en de gebruikersinterface zijn illustratief en kunnen afwijken van het daadwerkelijke uiterlijk.

April 2022 - versie 1.02  
© 2020 door Easee AS. Alle rechten voorbehouden.



Easee AS  
Greenseveien 19  
4313 Sandnes, Noorwegen  
Org. nr.: 920 292 046

Easee wordt gedistribueerd en onderhouden door een netwerk van gekwalificeerde partners en wederverkopers. Vind meer informatie en uw lokale partner op:

[www.easee.com](http://www.easee.com)